



新竹縣政府
HsinChu County Government

110年新竹縣政府 Hsinchu County

地方產業創新研發推動計畫

計畫申請懶人包

110.05





什麼是地方型SBIR?

新竹縣 | 地方型 SBIR



經濟部補助



新竹縣政府匡列



總研發補助經費
將近 2,500萬元



補助對象

設籍(立)
新竹縣中小企業
(符合中小企業認定標準)



補助內容

執行產業技術及
產品之**創新研究**
(創新技術或創新服務)



補助金額

最高上限
新台幣100萬元



受理時間：即日起至110年7月15日截止。



我可以申請嗎？

依法辦理公司
登記/商業登記

計畫執行場所
須於新竹縣內

只要您符合...

以本公司申請
(不含分公司)

未以相同計畫
重複申請補助



更多申請資格適用範圍請至計畫網頁詳見本年度申請須知。



有什麼鼓勵項目?

新竹縣 | 地方型 SBIR



企業面鼓勵...

青年創業
(20-45歲)

公司成立
未滿 3 年

進駐
育成中心

具體驗之
實體場域



研發面鼓勵...

人工
智慧

數位
經濟

生物
醫學

特色
產業



本年度持續鼓勵

受疫情影響之中小企業



符合本年度鼓勵事項者得酌予加分。



經費補助內容有哪些？

新竹縣 | 地方型 SBIR

1

人事費



上限 **60%**

2

消耗性器材及原材料費



上限 **25%**

3

研發設備使用費



須編入財產目錄

4

研發設備維護費



新增設備 **×**

5

技術移轉費



■ 關鍵智財引進 上限 **30%**

■ 委託研究費/勞務費 上限 **50%**



以上會計科目編列時皆須採末稅基礎。



經費編列要注意什麼？

新竹縣 | 地方型 SBIR

💡 補助經費申請原則：**補助款 ≤ 自籌款 ≤ 實收資本額**

100萬 = 100萬 = 100萬
補助款 自籌款 實收資本額

120萬 > 105萬 > 100萬
補助款 自籌款 實收資本額

💡 **補助款不得超過總經費之50%**

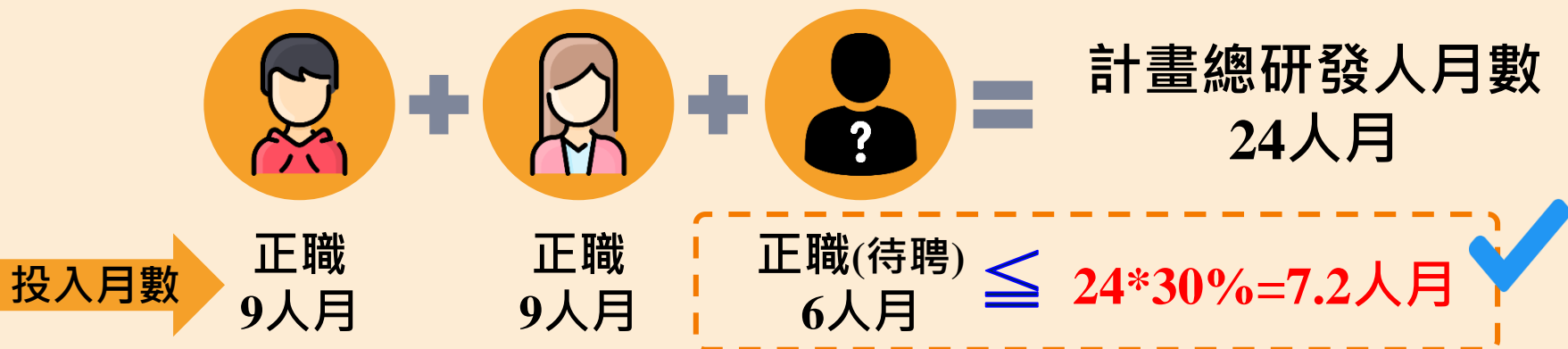
假如公司實收資本額為150萬元，欲申請政府補助款100萬元...

100萬 = 100萬 100萬 < 120萬
補助款 自籌款 補助款 自籌款

100萬 > 90萬
補助款 自籌款

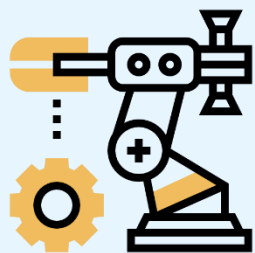
經費編列要注意什麼？

💡 人事費：待聘人員**不得超過**計畫總研發人月數之 **30%**



💡 研發設備使用費：執行所需使用之**機器**、**儀器設備**或**軟體**

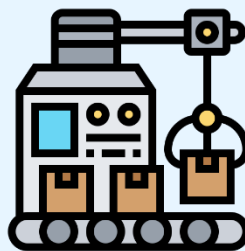
【新增設備】



應**登錄**於
會計師簽證
或報稅報表
之財產目錄上

以**購置金額**編列

【已有設備】



須**列**於
會計師簽證
或報稅報表
之財產目錄上

以**帳面價值**編列

申請需要哪些資料？



資格文件

1. 公司/商業登記證明文件
2. 納稅相關證明文件(註1)
3. 僱用勞保員工人數證明文件(註2)
4. 公司無欠稅證明文件(註3)
5. 蒐集個人資料提供同意書
6. 其他佐證文件(詳見申請須知)

※ 影本請加蓋公司大小章



計畫文件

【線上】-首次開放線上申請!!

1. 計畫申請表(於線上申請系統填寫)
2. 計畫書檔案Word檔(檔案上限為 25MB)

【紙本】-郵寄

1. 計畫申請表-正本1份
2. 計畫書1式3份-不須裝訂
3. 電子檔光碟1份(須含Word檔與PDF檔)

※ 計畫文件送出後不得補件，
相關格式請至網頁下載。

- ◆ 註1：最近一期「營利事業所得稅結算申報書(新創未滿1年免繳)」與「營業稅申報書」。
- ◆ 註2：最近一個月之勞工保險局保險費繳款清單之投保人數資料。
- ◆ 註3：收件截止日前3個月內由「國稅局」所出具之「納稅義務人違章欠稅查復表」。

我要怎麼申請？



線上申請

1. 「線上申請系統」

<https://hsinchu-sbir.org/>

登入帳號進行基本資料填寫，
並上傳計畫文件及應備資料。

2. 資料確認無誤，點選送出並取得
收執聯，完成線上申請。

※ 截止日依線上申請系統時間認定，
至下午17時00分59秒止。



郵寄申請

【送件地址】

新竹縣政府產業發展處 經貿事務科
新竹縣竹北市光明六路10號

須於信封上註明新竹縣SBIR計畫收

※ 截止日下午17：00前親送。
※ 以郵戳為憑郵寄。



受理時間：即日起至110年7月15日截止。



計畫審查有哪些流程？

新竹縣 | 地方型 SBIR



計畫執行期程：110年9月1日至111年6月30日止(共10個月)



我還有問題怎麼辦？

新竹縣 | 地方型
SBIR

請問我的計畫
這樣創新嗎？



補助款之後要
還政府嗎？

計畫書格式
看不懂怎麼辦？



政府還有
其他計畫嗎？

輔導諮詢

創新評估

資源轉介

趕快來找新竹縣地方型SBIR專案辦公室！

新竹縣地方型SBIR專案辦公室

誠摯為您服務

服務時間：週一至週五09:00~17:30(國定假日除外)

免付費專線 0800-800-400
分機236、238

計畫服務網頁

<https://hsinchu-sbir.org/>

